

Ricambi

Motore / *Engine* / Moteur / *Motor* /
Motor / *Motor* / Motor onderdelen / *Κινητήρας*





20x42x9

Cod. 012501

Vespa 98-Vespa 125
dal V1T al V15T-
dal V30T al V33T-
VM1/2T-VU1T-VN1/2T

Cuscinetto asse ruota posteriore
Rear wheel axle bearing
Roulement essieu roue arrière
Hinterradlager
Cojinete eje rueda trasera
Rolamento eixo roda traseira
Achterwiel as lager
Πουλμάν άξονα μπρόσθιον τροχού



12x37x12

Cod. 090024

Vespa 125
VM1/2T-VN1/2T-
VNA1/2T-VNB
Vespa 150 VL1/2/3-
VB1T-VBA1T-VBB1T
Vespa 150 GS
VS1/2/3/4/5

Cuscinetto per ingranaggio multiplo del cambio
Bearing for gearbox multiple gear
Roulement pour engrenage multiple de la boîte
de vitesse
Lager für Getriebe-Mehrfachzahnrad
Cojinete para engranaje múltiple del cambio
Rolamento para engrenagem múltipla do câmbio
Lager voor meervoudig tandwiel van de
versnelling
*Πουλμάν πολλαπλού γραναξιού κιβωτίου
ταχυτήτων*



25x62x12

20x52x12

Cod. 610198M

20x52x12
Vespa 125 dal V1T al V15T-
dal V30T al V33T

Cuscinetto per albero motore
Driving shaft bearing
Roulement pour arbre moteur
Kurbelwellenlager
Cojinete para cigüeñal
Rolamento para eixo do motor
Lager voor motoras
Πουλμάν άξονα κινητήρα

Cod. 097804

25x62x12
Vespa 125 VM1/2T-VN1/2T-
VNA1/2T-VNB1/2/3/4/5/6T
Vespa 150 VL1/2/3T-VB1T-
VBA1T-VBB1T
Vespa 150 GS VS1/2/3/4/5


Cod. 610052M002

Vespa 125 dal 1948 al 1952
dal V1T al V15T-
dal V30T al V33T

Cod. 610052M001

Vespa 125 VM1/2T-
VN1/2T-VNA1/2T
Vespa 150 VL1/2/3T-VB1T
Vespa 150 GS VS1/2/3/4/5

Cod. 610203M

Vespa 150 GL VLA1T
Vespa 150 Sprint VLB1T

Cod. 610204M

Vespa 150 1966
Con Paraolio 40x30x7

Cod. 610205M

Vespa 160 GS VSB

Cod. 610206M

Vespa 180 SS VSC

Cod. 610207M

Vespa 125 VNB1/2/3/4/5T
Vespa 150 VBA1T-VBB1/2T

Cod. 610291M

Vespa 50
V5A1-V5B-V5SS
Vespa 90
V9A1T-V9SS
Vespa 125
VMA1/2-VMB


Cod. 247652

Tutti i modelli Mix 2%

Serie paraolio motore
Engine Oil Seal Set
Kit joint spy moteur
Satz Öl-Dichtsimerringe
Serie Guardagotas Motor
Série Retentores Motor
Keerringset (motor)
Σειρά τσιμονυχών λαδιού

Spillo conico
Conical pin
Aiguille conique
Vergasernadel
Alfiler cónico
Agulha cónica
Conische pen
Βελόνα σλάϊντ





Cod. 018600

Vespa 125 VM1T 1953

Cod. 025916

Vespa 125 VM2T 1954

Cod. 610217M

Vespa 125 VN1/2
1955-1957

Albero motore completo
Crankshaft assembly
Arbre moteur complet
Kurbelwelle komplett
Cigüenāl completo
Árvore do motor completa
Complete motoras
Στροφαλοφόρος κομπλέ



Cod. 026780

Vespa 150 GS VS5
dal 1958 al 1961

Albero motore completo
Crankshaft assembly
Arbre moteur complet
Kurbelwelle komplett
Cigüenāl completo
Árvore do motor completa
Complete motoras
Στροφαλοφόρος κομπλέ



Cod. 015142

Vespa 125 dal 1948 al 1953
dal V1T al V15T
dal V30T al V33T-VU1T

Cod. 019393

Vespa 125 1953
VM1T

Biella completa di asse e rulli
Connecting rod with axle and rollers
Bielle complete avec axe et rouleaux
Pleuel komplett mit stange und rollen
Biela completa de eje y rodillos
Biela completa di eixo e rolos
Drijfstang uitgerust met assen en rollen
Μπιέλα κομπλέ με άξονα και ράονλα

Cod. 037986

Vespa 125 1954
VN1T

Cod. 025917

Vespa 125 VN1-
VN2 dal 1955 al 1957

Cod. 084395

Vespa 150 GS VS5

Cod. 091329

Vespa 90
V9SS-VMA1/2



Pistone completo
Piston assembly
Piston complet
Kolben komplett
Pistón completo
Pistão completo
Complete zuiger
Έμβολο κομπλέ

Cod. 012649
Cod. 013247
Cod. 013248
Cod. 013249
Cod. 013250

Standard
1ª magg.
2ª magg.
3ª magg.
4ª magg.

Ø 56,5
Ø 56,7
Ø 56,9
Ø 57,1
Ø 57,3

Vespa
Ape 125
dal V1T al V15T
dal V30T al V33T
dal 1948 al 1952

Cod. 019904
Cod. 019189
Cod. 019190
Cod. 019191
Cod. 019354

Standard
1ª magg.
2ª magg.
3ª magg.
4ª magg.

Ø 54,0
Ø 54,2
Ø 54,4
Ø 54,6
Ø 54,8

Vespa 125
VM1-VN1
dal 1953 al 1957

Cod. 026086
Cod. 026203
Cod. 026204
Cod. 026205
Cod. 026206

Standard
1ª magg.
2ª magg.
3ª magg.
4ª magg.

Ø 57,0
Ø 57,2
Ø 57,4
Ø 57,6
Ø 57,8

Vespa 150
VL3-VB1
dal 1956 al 1958

Cod. 081887
Cod. 082754
Cod. 082755
Cod. 082756
Cod. 082757

Standard
1ª magg.
2ª magg.
3ª magg.
4ª magg.

Ø 54,0
Ø 54,2
Ø 54,4
Ø 54,6
Ø 54,8

Vespa 125 VNA
dal 1957 al 1958

Cod. 026085
Cod. 027102
Cod. 027105
Cod. 027108
Cod. 027111

Standard
1ª magg.
2ª magg.
3ª magg.
4ª magg.

Ø 57,0
Ø 57,2
Ø 57,4
Ø 57,6
Ø 57,8

Vespa 150 GS
VS2/3/4/5
dal 1956 al 1961

Cod. 083965
Cod. 085238
Cod. 085362
Cod. 085363
Cod. 085364

Standard
1ª magg.
2ª magg.
3ª magg.
4ª magg.

Ø 57,0
Ø 57,2
Ø 57,4
Ø 57,6
Ø 57,8

Vespa 150 Mix 2%
VBA-VBB-VGLA-VGLB
dal 1958 al 1960

Cod. 086944
Cod. 0874205
Cod. 0874215
Cod. 0874225
Cod. 087423

Standard
1ª magg.
2ª magg.
3ª magg.
4ª magg.

Ø 52,5
Ø 52,7
Ø 52,9
Ø 53,1
Ø 53,3

Vespa 125 VNB
dal 1959 al 1965





Pistone completo
Piston assembly
Piston complet
Kolben komplett
Pistón completo
Pistão completo
Complete zuiger
Έμβολο κομπλέ

Cod. 092675
Cod. 094000
Cod. 094001
Cod. 094002
Cod. 094003

Standard
1ª magg.
2ª magg.
3ª magg.
4ª magg.

Ø 58,0
Ø 58,2
Ø 58,4
Ø 58,6
Ø 58,8

Vespa 160 GS
VSB

Cod. 0821372
Cod. 0821382
Cod. 089106
Cod. 089107
Cod. 089108

Standard
1ª magg.
2ª magg.
3ª magg.
4ª magg.

Ø 57,0
Ø 57,2
Ø 57,4
Ø 57,6
Ø 57,8

Vespa 150 GL
VL1-VL2-VL3-VB1-VGL1
dal 1962 al 1965

Cod. 110695
Cod. 090171
Cod. 090172
Cod. 090173
Cod. 090174

Standard
1ª magg.
2ª magg.
3ª magg.
4ª magg.

Ø 62,0
Ø 62,2
Ø 62,4
Ø 62,6
Ø 62,8

Vespa 180 SS
VSC

Cod. 113539
Cod. 120996
Cod. 120997
Cod. 120998

Standard
1ª magg.
2ª magg.
3ª magg.

Ø 63,5
Ø 63,7
Ø 63,9
Ø 64,1

Vespa 180 Rally
VSD



Cod. 052575	Ø 52,5
Cod. 087432	Ø 52,7
Cod. 087433	Ø 52,9
Cod. 087434	Ø 53,1
Cod. 087435	Ø 53,3

Cod. 018113	Ø 54
Cod. 019356	Ø 54,2
Cod. 019195	Ø 54,4
Cod. 019196	Ø 54,6
Cod. 019197	Ø 54,8

Cod. 010874	Ø 56,5
Cod. 011742	Ø 56,7
Cod. 011743	Ø 56,9
Cod. 011744	Ø 57,1
Cod. 011745	Ø 57,3

Cod. 080021	Ø 57
Cod. 083001	Ø 57,2
Cod. 083002	Ø 57,4
Cod. 083003	Ø 57,6
Cod. 083004	Ø 57,8

Cod. 110492	Ø 58
Cod. 090162	Ø 58,2
Cod. 090163	Ø 58,4
Cod. 090164	Ø 58,6
Cod. 090165	Ø 58,8

Serie fasce (2 pz.)
Set of standard piston rings (2 pcs)
 Série d'anneaux standard (2 pièces)
 Satz Kolbenringe (2 Stck.)
 Serie aros estándar (2 Piezas)
 Série anéis standards (2 Peças.)
 Serie standaard zuigerveren (2 St.)
 Σειρά σφινγκτήρων στάνταρτ (2 τμχ.)

Serie fasce (2 pz.)
Set of standard piston rings (2 pcs)
 Série d'anneaux standard (2 pièces)
 Satz Kolbenringe (2 Stck.)
 Serie aros estándar (2 Piezas)
 Série anéis standards (2 Peças.)
 Serie standaard zuigerveren (2 St.)
 Σειρά σφινγκτήρων στάνταρτ (2 τμχ.)

Serie fasce (2 pz.)
Set of standard piston rings (2 pcs)
 Série d'anneaux standard (2 pièces)
 Satz Kolbenringe (2 Stck.)
 Serie aros estándar (2 Piezas)
 Série anéis standards (2 Peças.)
 Serie standaard zuigerveren (2 St.)
 Σειρά σφινγκτήρων στάνταρτ (2 τμχ.)

Serie fasce (2 pz.)
Set of standard piston rings (2 pcs)
 Série d'anneaux standard (2 pièces)
 Satz Kolbenringe (2 Stck.)
 Serie aros estándar (2 Piezas)
 Série anéis standards (2 Peças.)
 Serie standaard zuigerveren (2 St.)
 Σειρά σφινγκτήρων στάνταρτ (2 τμχ.)

Serie fasce (2 pz.)
Set of standard piston rings (2 pcs)
 Série d'anneaux standard (2 pièces)
 Satz Kolbenringe (2 Stck.)
 Serie aros estándar (2 Piezas)
 Série anéis standards (2 Peças.)
 Serie standaard zuigerveren (2 St.)
 Σειρά σφινγκτήρων στάνταρτ (2 τμχ.)





Cod. 111636

Serie fasce (2 Pz.) standard \varnothing 63,5
Set of piston rings (2 pcs) standard \varnothing 63,5
 Série de bandes (2 pièces) standard \varnothing 63,5
Satz Kolbenringe (2 Stck.) Standard \varnothing 63,5
 Serie aros (2 pzs) estándar \varnothing 63,5
Série anéis (2 pçs) padrão \varnothing 63,5
 Strippen serie (2 St.) standaard \varnothing 63,5
Σειρά σφιγκτήρων στάνταρτ \varnothing 63,5 (2 τυχ.)

Cod. 121008

Serie fasce (2 Pz.) 1 maggiorazione \varnothing 63,7
Set of piston rings (2 pcs) 1 oversize \varnothing 63,7
 Série de bandes (2 pièces) 1 majoration \varnothing 63,7
Satz Kolbenringe (2 Stck.) 1. Übermaß \varnothing 63,7
 Serie aros (2 pzs) 1 sobremedida \varnothing 63,7
Série anéis (2 pçs) 1 aumento \varnothing 63,7
 Strippen serie (2 St.) 1 vermeerdering \varnothing 63,7
Σειρά σφιγκτήρων στάνταρτ \varnothing 63,7 (2 τυχ.)

Cod. 121009

Serie fasce (2 Pz.) 2 maggiorazione \varnothing 63,9
Set of piston rings (2 pcs) 2 oversize \varnothing 63,9
 Série de bandes (2 pièces) 2 majoration \varnothing 63,9
Satz Kolbenringe (2 Stck.) 2. Übermaß \varnothing 63,9
 Serie aros (2 pzs) 2 sobremedida \varnothing 63,9
Série anéis (2 pçs) 2 aumento \varnothing 63,9
 Strippen serie (2 St.) 2 vermeerderingen \varnothing 63,9
Σειρά σφιγκτήρων στάνταρτ \varnothing 63,9 (2 τυχ.)

Cod. 121010

Serie fasce (2 Pz.) 3 maggiorazione \varnothing 64,1
Set of piston rings (2 pcs) 3 oversize \varnothing 64,1
 Série de bandes (2 pièces) 3 majoration \varnothing 64,1
Satz Kolbenringe (2 Stck.) 3. Übermaß \varnothing 64,1
 Serie aros (2 pzs) 3 sobremedida \varnothing 64,1
Série anéis (2 pçs) 3 aumento \varnothing 64,1
 Strippen serie (2 St.) 3 vermeerderingen \varnothing 64,1
Σειρά σφιγκτήρων στάνταρτ \varnothing 64,1 (2 τυχ.)




Cod. 610214M

Vespa 125/150
VNL2/3-VLB1-VBC1-VLA

Cod. 610215M

Vespa 200 Rally VSE


Cod. 610055M

Vespa 125
VM1/2T-VN1/2T
Vespa 150
VL1/2/3T


Cod. 610202M

Vespa 98-Vespa 125
dal V1T al V15T
dal V30T al V33T


Cod. 002378

Vespa 98-Vespa 125
dal V1T al V15T
dal 1946 al 1950


Cod. 014180

Vespa 125
dal 1951 al 1953
dal V30T al V33T-
VU1T

Serie parastrappi completo
Even tension device set
Série pare-déchirures complet
Bausatz Reißschutz komplett
Serie acoplamiento flexibles completo
Série completa de frisos
Complete elastische koppelingen set
Σειρά δισκάκια συμπλέκτη

Serie revisione parastrappi
Spring driver overhaul set
Série révision flecteur
Revisionssatz Reißschutz
Serie revisión acoplamiento flexible
Série revisão para engrenagem elástica
Revisiekit elastische verbindingen
Σειρά γενικής επισκευής δισκάκια
συμπλέκτη

Serie molle e ribattini per parastrappi (12+12 pz)
Springs and rivets set for even tension device
(12x12 pcs)
Série de ressorts et de rivets pour pare-déchirures
(12+12 pièces)
Bausatz Federn und kleine Nieten für Reißschutz
(12 + 12 Stck.)
Serie muelles y remaches para acoplamiento flexibles (12+12 pz)
Série de molas e rebites para frisos (12+12 pz)
Set veren en klinknagels voor elastische koppelingen (12+12 stks)
Σειρά λατήγια και πιρτσίνια για δισκάκια
συμπλέκτη (12+12 τμχ.)

Crociera cambio 1° tipo
Gearbox cruciform 1st type
Croisillon boîte de vitesses 1° tipo
Schaltkreuz 1° typ
Cruceta cambio 1° tipo
Cruzeta mudanças 1° tipo
Schakelkruisstuk 1° type
Σταυρός κιβωτίου ταχυτήτων 1^{ov} τύπου

Crociera cambio 2° tipo
Gearbox cruciform 2nd type
Croisillon boîte de vitesses 2° tipo
Schaltkreuz 2° typ
Cruceta cambio 2° tipo
Cruzeta mudanças 2° tipo
Schakelkruisstuk 2° type
Σταυρός κιβωτίου ταχυτήτων 2^{ov} τύπου





Cod. 017821

Vespa 125/150
dal 1953 al 1958
Vespa 125 VM1/2T-
VN1/2T-VNA1/2T-
VNB1/2/3/4/5/6
Vespa 150 VL1/2/3T-
VB1T-VBA1T-VBB1T

Crociera cambio 3° tipo
Gearbox cruciform 3st type
Croisillon boîte de vitesses 3° tipo
Schaltkreuz 3° typ
Cruceta cambio 3° tipo
Cruzeta mudanças 3° tipo
Schakelkruisstuk 3° type
Σταυρός κιβωτίου ταχυτήτων 3^{ου} τύπου



Cod. 1653046

Vespa 50/90
3 Marce (4 Piedini)
V5A1T dal 902601-
V5B33T-
V9A1T dal 154963

Crocera cambio 3 Velocità
Three-speed gearbox cross member
Support en croix boîte 3 vitesses
Schaltkreuz 3. Gang
Cruceta cambio 3 Velocidades
Cruzeta câmbio 3 velocidades
3 Snelheden versnellingsbak kruisstuk
Σταυρός κιβωτίου ταχυτήτων 3^{ης} Ταχύτητας

Cod. 1349026

Vespa 50/125 4 Marce
V5S1T-V5N1/2T-
V5SA1T dal 69444-
V5B3T dal 94315-
V5SS
Vespa 90 V9SS
Vespa 125 VMA2T dal
150203-VMB1T dal 8161

Crocera cambio 4 velocità
Four-speed gearbox cross member
Support en croix boîte 4 vitesses
Schaltkreuz 4. Gang
Cruceta cambio 4 Velocidades
Cruzeta câmbio 4 velocidades
4 Snelheden versnellingsbak kruisstuk
Σταυρός κιβωτίου ταχυτήτων 4^{ης} Ταχύτητας



Cod. 047996

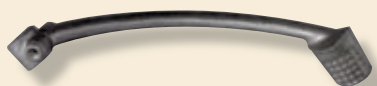
Vespa 125/150
VNA-VNB-
VBA-VBB

Settore messa in moto "millerighe"
"Millerighe" (Knurled) starter sector gear
Secteur de mise en marche "millerighe"
Kickstartersegment "Riefenteil"
Sector puesta en marcha "milrayas"
Sector de arranque "millerighe" "mil linhas"
"Millerayas" start sector
Πλάκα εμπλοκής μανιβέλας "millerighe"


Cod. 178338

Vespa 125/150/180
VNC-VBC-VSX-VNX-VBX
VLX-VSD-VNL2/L3-VSE
VLB1

Tampone settore avviamento
Starter switch stopper
Tampon secteur de démarrage
Puffer Anlassersegment
Tope de goma sector dentado arranque
Tampão sector arranque
Startsector buffer
Σινεμπλόκ άξονα μανιβέλας


Cod. 079077

Vespa 50
V5B3-V5A1-V5SA1
V5SS1/2-V5A2-V5B1
V5B4
Vespa 90 V9A1-V9SS1/2
Vespa 125 VMA-VMB

Leva avviamento
Kick-start
Lever de démarrage
Kickstarterhebel
Palanca de arranque
Pedal de arranque
Start hendel
Μανιβέλα


Cod. 083986

Vespa 125/150
VNB1/2-VBB-VBA1T

Leva avviamento
Kick-start
Lever de démarrage
Kickstarterhebel
Palanca de arranque
Pedal de arranque
Start hendel
Μανιβέλα


Cod. 097339

Vespa 160 GS VSB1
Vespa 180 SS VSC1
Vespa 180/200 Rally
VSD1-VSE1

Leva avviamento
Kick-start
Lever de démarrage
Kickstarterhebel
Palanca de arranque
Pedal de arranque
Start hendel
Μανιβέλα


Cod. 022387

Vespa 98/125/150
dal 1946 al 1957

Boccola per leva avviamento
Starting lever bush
Bague pour levier du démarreur
Buchse für Kickstarter
Casquillo para palanca arranque
Bucha para alavanca de partida
Starthendel
Δακτύλιος για το λεβιέ εκκίνησης





Cod. 002195

Vespa 98/125 dal 1946 al 1957
Vespa 150 dal 1955 al 1957
Vespa 150 GS
dal VS1/2/3/4/5 in poi

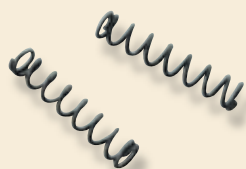
Rondella della messa in moto
Starting washer
Rondelle de la mise en marche
Unterlegscheibe für Kickstarter
Arandela de puesta en marcha
Arruela da colocação em marcha
Schijfje van de starter
Ροδέλα του συστήματος εκκίνησης



Cod. 011010

Vespa 125
dal 1948 al 1957
Vespa 150
dal 1955 al 1957
Vespa 150 GS
fino al VS5

Fermo bulloni leva messa in moto
Starting lever bolts lock
Axe boulons levier de mise en marche
Schraubbolzensperre für Kickstarterhebel
Sujetador bulones palanca puesta en marcha
Trava parafusos alavanca colocação em marcha
Bouten blokkering van de starthendel
Αναστολέας μπουλονιών του λεβιέ εκκίνησης



Cod. 002210

Vespa 125
dal 1948 al 1957
Vespa 150 GS
VS1/2/3/4/5
Vespa 150
VL1/2/3-VB1

Mollette per boccolo messa in moto
Starting bush clips
Pinces pour bague mise en marche
Feder für Kickstarterbuchse
Muelles para buje puesta en funcionamiento
Grampos para mancal de partida
Veren voor startbus
Ελατήρια δακτυλίου κκίνησης



Cod. 011451

Vespa 98
Vespa 125
dal V1T al V15T-
dal V30T al V33T-
VM1/2T-VU1T-VN1/2T
Vespa 150 VL1/2/3T-VB1T

Molla ritorno messa in moto
Starter return spring
Ressort retour démarrage
Rückholfeder für Kickstarter
Muelle retorno puesta en marcha
Mola recuperadora arranque
Terugvoerveer starter
Ελατήριο επαναφοράς μανιβέλας



Cod. 007153

Vespa 125
dal V30T al V33T-
VM1/2T-VU1T-VN1/2T
Vespa 150 VL1/2/3T-VB1T

OR boccolo messa in moto
Starter bushing O-ring
OR douille de mise en marche
O-Ring Kickstarterbuchse
OR casquillo puesta en marcha
OR aro de arranque
OR starter bus
Δακτυλίδι O-ριγκ αφαλού μανιβέλας


Cod. 010260

Vespa 98
Vespa 125
dal V1T al V15T-
dal V30T al V33T-
VM1/2T-VU1T-VN1/2T
Vespa 150
VL1/2/3T-VB1T

Guarnizione in feltro per boccolo della messa
in moto

Felt packing for starting bush

Garniture en feutre de la bague de mise en
marche

Filzdichtung für Buchse am Kickstarter

Junta en fieltro para casquillo de la puesta en
marcha

*Vedação em feltro para bucha da colocação
em marcha*

Viltpakking voor starter lager

*Τσιμούχα από κετσέ για τον δακτύλιο του
συστήματος εκκίνησης*


Cod. 022261

Vespa 125/150
VN1T/2T-VM1
VL1T/2T/3T-VB1
dal 1953 al 1957
Adottabile nei modelli 125
dal 1951 al 1952

Selettore cambio 3 marce

Three-speed gearbox selector

Sélecteur de changement à 3 vitesses

Schaltsegment 3-Ganggetriebe

Selector cambio 3 velocidades

Selector das mudanças 3 velocidades

3 versnellingen schakelbak

Άξονας κιβωτίου 3 ταχυτήτων


Cod. 047169

Vespa 125
VNA1T/2T
VNB1/2/3/4
Vespa 150
VBA-VGLA

Selettore cambio 3 marce

Three-speed gearbox selector

Sélecteur de changement à 3 vitesses

Schaltsegment 3-Ganggetriebe

Selector cambio 3 velocidades

Selector das mudanças 3 velocidades

3 versnellingen schakelbak

Άξονας κιβωτίου 3 ταχυτήτων

Cod. 059523

Vespa 160 GS VSB1
Vespa 180 SS VSC1

Selettore cambio 4 marce

Four-speed gearbox selector

Sélecteur de changement à 4 vitesses

Schaltsegment 4-Ganggetriebe

Selector cambio 4 velocidades

Selector das mudanças 4 velocidades

4 versnellingen schakelbak

Άξονας κιβωτίου 4 ταχυτήτων

Cod. 0921676

Vespa 125
VNB5/6-VNC-VNL2
Vespa 150
VBB1/2-VBC-VLA-VLB

Selettore cambio

Gearbox selector

Sélecteur de vitesses

Schaltsegment

Selector cambio

Selector câmbio

Versnellingsbak selector

Άξονας κιβωτίου ταχυτήτων




Cod. 013150

Vespa 98
Vespa 125
dal 1946 al 1952
dal V1T al V15T-
dal V30T al V33T

Cod. 019409

Vespa 125
dal 1953 al 1954
VM1/2T-VU1T

Cod. 022878

Vespa 125 VN1/2T
Vespa 150 VL1/2/3T
dal 1955 al 1957

Cod. 026164

Vespa 150 GS
VS2/3/4

Serie dischi frizione
Clutch plates set
Série disques d'embrayage
Satz Kupplungsscheiben
Serie Discos embrague
Série discos embraiagem
Koppelingsplatenset
Σειρά δίσκων συμπλέκτη

Cod. 050717

Vespa 150 GS VS5

Cod. 0793991

Vespa 50
V5B1/2/3/4-V5S1-
V5A1/2/3-V5SA1-
V5SS1/2
Vespa 90
V9A1-V9SS1/2
Vespa 125
VMA-VMB


Cod. 610080M001

Vespa 98
Vespa 125 dal 1946 al 1952
dal V1T al V15T-
dal V30T al V33T

Cod. 610080M002

Vespa 125 dal 1953 al 1954
VM1/2T-VU1T

Cod. 610114M

Vespa 125 VM1/2T-VV1/2T
Vespa 150 VL1/2/3T-VB1T
dal 1955 al 1957

Kit revisione frizione
Clutch overhaul kit
Kit révision embrayage
Revisions-Bausatz Kupplung
Kit revisión embrague
Kit revisão embraiagem
Revisieset koppeling
Kit γενικής επισκευής συμπλέκτη


Cod. 017781

Vespa 125/150/160/180/200
dal 1953 in poi

Guarnizione coperchio frizione
Clutch cover gasket
Joint couvercle embrayage
Dichtung für Kupplungsdeckel
Junta tapa embrague
Guarnição tampa de fricção
Koppeling deksel pakking
Τσιμούχα καπακιού συμπλέκτη


Cod. 610051M001

Vespa 98
Vespa 125
dal V1T al V15T-
dal V30T al V33T125
dal 1948 al 1952

Cod. 610051M002

Vespa 125 VM1/2T-VN1/2T
Vespa 150 VL1/2/3T-VB1T
dal 1953 al 1957

Cod. 610051M003

Vespa 150 GS 1^a serie
VS1 del 1955

Col. 610051M004

Vespa 160 GS VSB
Vespa 180 SS VSC

Cod. 610051M005

Vespa 150 VBA-VBB

Cod. 610051M006

Vespa 150 GS 2^a serie
VS2/3/4/5

Cod. 610051M007

Vespa 150 VLA1T
dal 1963 al 1965

Cod. 610051M008

Vespa 180 Rally
VSD

Cod. 610051M00A

Vespa 125
VNA1/2T-VNB1/2/3/4/5/6T

Cod. 610051M00D

Full Ape 150 AB-AC

Cod. 091925

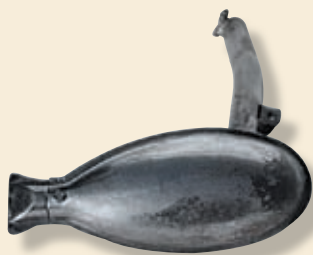
Vespa 50/90
V5A1-V5B3-V5SA1-V9A1

Cod. 153509

Vespa 125
VMA2-VMB1

Serie guarnizioni motore
Engine gaskets set
Pochette joints moteur
Satz motordichtungen
Serie junta motor
Série juntas motor
Pakkingset (motor)
Σειρά παρεμβυσμάτων κινητήρα





Cod. 014412

Vespa 125 1950
dal telaio V13T al V15T

Marmitta cromata
Chromium plated silencer
Pot d'échappement chromé
Verchromter Auspuff
Silenciador de escape cromado
Panela cromada
Verchromde uitlaatpijp
χρωμιωμένη ξάτμιση



Cod. 014850

Vespa 125
dal V30T al V33T
dal 1951 al 1952

Marmitta
Silencer
Pot d'échappement
Auspuff
Silenciador de escape
Panela
Uitlaatpijp
Σιλανσιέ



Cod. 018130

Vespa 125
VM1T/2T
VN1T/2T
From 1953 to 1957

Marmitta omologata per Vespa
Homologated silencer for Vespa
Pot homologué pour Vespa
Auspuff mit Zulassung für Vespa
Escape homologado para Vespa
Panela homologada para Vespa
Gehomologeerde knaldemper voor Vespa
Σιλανσιέ εγκεκριμένο για Vespa



Cod. 041690

Vespa 150 GS-VS1T
1955

Cod. 026415

Vespa 150 GS
VS2/3/4/5
dal 1956 al 1961



Cod. 078645

Vespa 150
VGLA-VGLB-VLA1
dal 1959 al 1965



Cod. 087565

Vespa 125/150
VNA-VNB-VBA-VBB

Marmitta omologata per Vespa
Homologated silencer for Vespa
Pot homologué pour Vespa
Auspuff mit Zulassung für Vespa
Escape homologado para Vespa
Panela homologada para Vespa
Gehomologeerde knaldemper voor Vespa
Σιλανσιέ εγγεγραμμένο για Vespa



Cod. 111480

Vespa 125/150
VBC1-VNC1-VNL2



Cod. 111484

Vespa 125/150
VBC1-VNC1-VNL2



Cod. 1376554

Vespa 50
V5B1/2/3

Marmitta
Silencer
Pot d'échappement
Auspuff
Silenciador de escape
Panela
Uitlaatpijp
Σιλανσιέ

